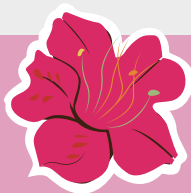




春天，万亩野生杜鹃花盛开的景象。  
The scene of vast wild azalea blooming the spring time.

象棋残局等你来挑战；“花会美食坊”中，各地小吃、台湾美食及泰国、韩国等异国风味大荟萃。此外，今年杜鹃花会还设置了悬挂同心锁、与心形相框合影、悬挂五彩风铃、风铃现场制作、珠山庙会以及微信关注、“徒步穿越”达人评选、“我拍我秀”、“珠山印记”集章、“十载风采”图文分享等系列微旅游互动活动。值得一提的是，西海岸相关旅游景区景点、酒店等 20 多家旅游企业也联手开展“旅游一家亲”西海岸互动游活动，正式开启 2015 年黄岛春季旅游大幕。

（本文部分图片由青岛市黄岛区旅游局提供）



## 2015 杜鹃花会攻略一二

Tips on Admiring  
Azaleas in 2015

### 【游览篇】

2015 年大珠山杜鹃花会时间：

3 月 28 日至 5 月 31 日

花期指南：

3 月中旬至 4 月初，姹紫嫣红（游客步行道一带）；

3 月下旬至 4 月，迎春花（游客中心一带）；

3 月底至 4 月，冰清玉兰（品山亭）；

4 月，海棠的天下（沿品山亭继续前进 300 米）；

4 月中旬至 5 月，映山红（胶州志刻石处）；

3 月中旬至 4 月初，桃花（仙人庐）；

3 月至 5 月，杜鹃花海（观花云径）。

避高峰游优惠：

花会期间，每逢周一、周五，门票价格皆为原价的 9 折（即原价：40 元 / 人避高峰优惠价：36 元 / 人。）

优惠时间一览：

4 月 3、6、10、13、17、20、24、27 日；

5 月 8、11、15、18、22、25、29 日（以大珠山风景区当日票价为准）

咨询电话：

0532-84123456 85131271

### 【交通篇】

区内通达方式：

西区乘坐 3 路、7 路、12 路到终点站下车即可到达石门寺入口；乘坐 105 路可直达珠山秀谷入口。

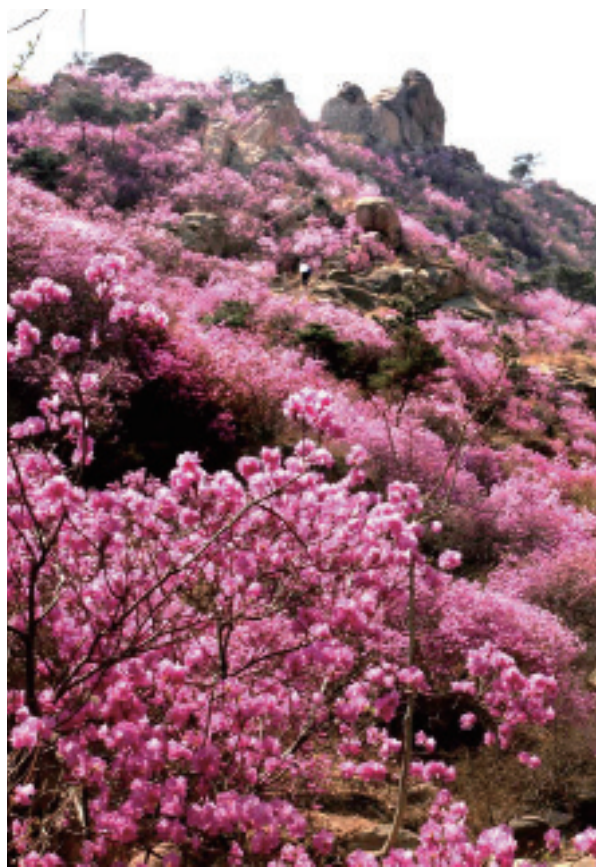
自驾游通达方式：

青岛方向：①青岛——胶州湾海底隧道——青岛滨海大道——大珠山风景区；②青岛——胶州湾高速公路——疏港高速——大庄立交黄山出口下——大珠山风景区

潍坊、济南、淄博方向：济青高速——同三高速——胶南诸城出口



大珠山里有最诗意的春天。  
Dazhu Mountain has the most poetic spring.



5月1日（节假日期间），开通运行石门寺—珠山秀谷的临时公交线路。

首末发车时间及间隔：

滨海枢纽站首班发车 7:30—17:00；珠山秀谷站 8:00—17:30。发车间隔 20 至 30 分钟。

#### 下——大珠山风景区

日照方向：日照——滨海大道——大珠山风景区

东区方向：东区——滨海大道——大珠山风景区

隧道通达方式：

A. 从青岛坐隧道公交车至灵山卫公交枢纽站转乘 303、305、306 路至市区，再乘坐市区公交到达；301 路、302 路公交车直接到达石门寺入口。

开通灵山卫枢纽站至珠山秀谷临时公交专线：

在 3 月 28 至 29 日、4 月 4 至 6 日、11 至 12 日、18 至 19 日、25 至 26 日、

5 月 1 日，开通运行灵山卫枢纽站至珠山秀谷的临时公交专线，方便青岛及外地市民到大珠山风景区游玩。青岛市民通过隧道 5、6、7、8 路公交车到达灵山卫公交枢纽站后换乘至珠山秀谷的临时公交专线到达珠山秀谷。（节假日开通专线期间 301 路按原线运行）

首末发车时间及间隔：灵山卫公交枢纽站 7:20—17:00，珠山秀谷 8:30—17:30。发车间隔 20 至 30 分钟。

开通石门寺至珠山秀谷临时公交专线：

在 3 月 28 至 29 日、4 月 4 至 6 日、11 至 12 日、18 至 19 日、25 至 26 日、

#### 【食宿篇】

青岛金沙滩希尔顿酒店“珠山杜鹃赏春”

人民币每晚 758 元净价

入住酒店高级客房一晚

双人自助早餐

双人亲子甜点烘焙课（需提前 24 小时预订）

双人大珠山赏花门票

咨询及预订：

0532-83150000 转预订部

地址：青岛经济技术开发区嘉陵江东路 1 号

福朋喜来登酒店“踏青赏花之旅”

豪华海景客房价值 699 元