



《甲鱼壳上的京剧脸谱》教学案例

张艳秋 山东省枣庄市薛城区临山小学

教学创意来源

“新课标”提出：尽可能利用自然环境资源（如自然景观、自然材料）以及校园和社会生活中的资源开展美术教学，给学生提供贴近实际、贴近生活、贴近时代的丰富的课程资源。只要留心观察，资源唾手可得。一天，下午第一节课开始了，有个学生对我说：“老师！你看李洋上课拿甲鱼壳玩！”原来是他午饭跟妈妈吃喜宴后带来的，我就因势利导对学生们说：“大家看它像什么？可以用它做什么？可以把它装饰成什么？”这时孩子们的思维活跃起来了：像瓢虫、像八爪鱼、像脸谱……学生的想象赋予本课以新的情趣。

教学目标

1. 认知目标：让学生初步了解中国京剧脸谱艺术的特点、谱式、色彩等方面的基础知识。
2. 实践目标：根据自己的喜好在废弃的甲鱼壳上动手涂画一个京剧脸谱。体验不同媒材的效果。
3. 情感目标：通过对京剧脸谱知识的学习，激发学生关注、热爱中国脸谱艺术的情感，增强变废为宝、爱护环境的意识。

教学过程

一、引导阶段

观看京剧，了解京剧。

1. 说到“京剧脸谱”，我们应该首先了解一下京剧。京剧是我国传统文化中的瑰宝，被称为中国的国粹。一个美国人这样说：“如果中国没有京剧了，我也就不承认中国了。”可见，我们作为中国人，更有必要了解自己的国宝，我们的京剧艺术。（播放一段京剧片段）

2. 从刚才的节目中，你觉得京剧最吸引你的是什么？

过渡：在京剧中，不管是服装、道具、脸谱还是唱腔、动作等都有很深的学问。今天，就让我们去掀开京剧的一角，走近京剧脸谱，去感受京剧脸谱的独特魅力。

【设计意图】通过观看京剧，让学生了解京剧，同时增强学生对中国国粹的热爱之情。

二、发展阶段

1. 欣赏脸谱，说渊源，品色彩，了解脸谱。

师：京剧脸谱真是色彩缤纷、形态万千。那么脸谱



学生在制作京剧脸谱

是由什么演变而来的呢？让我们来听一个有趣的传说吧！（指名一个学生讲述：脸谱的由来）

2.同学们都看过老师发给你们的材料了吗？那么下面我们要以小组为单位举行一个脸谱知识竞赛。你们分别以关公队、张飞队、包公队、孙悟空队成员的身份参加竞赛。（出示四个人物的脸谱贴在黑板上）

比赛以抢答赛的形式组织，获胜的小组可以获得一个脸谱的奖励。

【设计意图】通过有趣的形式引导学生了解京剧脸谱的由来及艺术特色。

3.分析脸谱形象特点

(1)幻灯片演示同学们所熟悉的人物脸谱。

(2)在视频转换仪上出示包公、关羽、孙悟空等京剧人物脸谱的图片。

你知道这些脸谱分别代表了什么人物吗？

哪张脸谱看上去感觉很威严？为什么会有这种感觉？它用了哪些颜色？主要用的什么颜色？

关羽的脸谱用了哪些颜色，主要是什么颜色？看上去感觉怎么样？

孙悟空的脸谱用了几种颜色？（这时出现多幅脸谱

图片）你发现每个脸谱至少用了几种颜色？

学生汇报交流结果后教师小结：

脸谱的色彩非常丰富，每个脸谱至少用了三种颜色，而且各种各样的颜色都有不同的含义，一般来说，红脸代表忠诚勇敢的人，黑脸代表威猛有智慧的人，金脸和银脸是神秘的标志，代表神妖。例如关羽是一个忠义的英雄，所以他的脸谱是以红色为主的；包公为人正直、清廉，所以他的脸谱是以黑色为主的。

【设计意图】通过欣赏不同的脸谱图片，学生感受了脸谱设计的艺术美感，并了解了脸谱的主要色彩，使学生对脸谱的设计产生了兴趣。

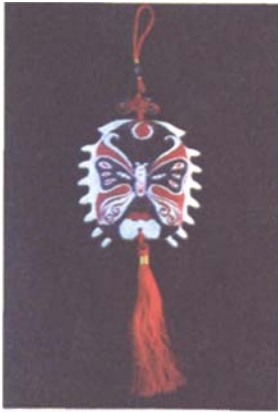
4.比较几张脸谱中眼睛、眉心的不同表现手法，猜猜为什么这样画？你觉得这样画美吗？说说为什么。

教师小结：京剧脸谱的图案设计非常夸张，带有装饰性的图案美，让我们一看就知道人物的性格、特征，脸谱是中国戏曲中特有的化妆艺术，也是我国的民族艺术之一。

【设计意图】通过观察、比较、分析，让学生充分感受了京剧脸谱的丰富色彩，体验各种色彩和夸张的造型所带来的不同感受，提高了学生的审美情趣。



王鑫、李佳艺(六年级8班)



陈明国、向秀萍(六年级3班)



禹晴、王涵(六年级1班)



刘冉、绳燕(六年级8班)



禹晴、王涵(六年级1班)



三、动手操作,制作脸谱

1.学生设计制作:先用白色丙烯颜料在甲鱼壳的凸面平涂一遍。

2.根据自己收集的图像资料或记忆,画自己感兴趣的脸谱形象。先分析脸型、头饰特点,可用铅笔在甲鱼壳上勾画出大的轮廓,也可以直接用黑色颜料勾画脸谱的形象。

3.涂色。

4.调整、勾画细节。

四、巡回辅导

辅导要点:

1.画出的脸谱左右要对称。

2.提醒学生涂色时要涂得均匀。

五、作品展评与拓展

将作品晾干后装饰上中国结展示。

六、表演《说唱脸谱》

在紧张的表演之后,让我们来轻松一下,欣赏我们班10位同学为大家精心打造的节目——《说唱脸谱》。

教学感言

美术教师只要善于留心观察周围的事物,做生活的有心人,就会发现更多的教学资源。

作者简介:

张艳秋,女,1971年,小学高级教师,山东省枣庄市薛城区临山小学,邮编:277000。