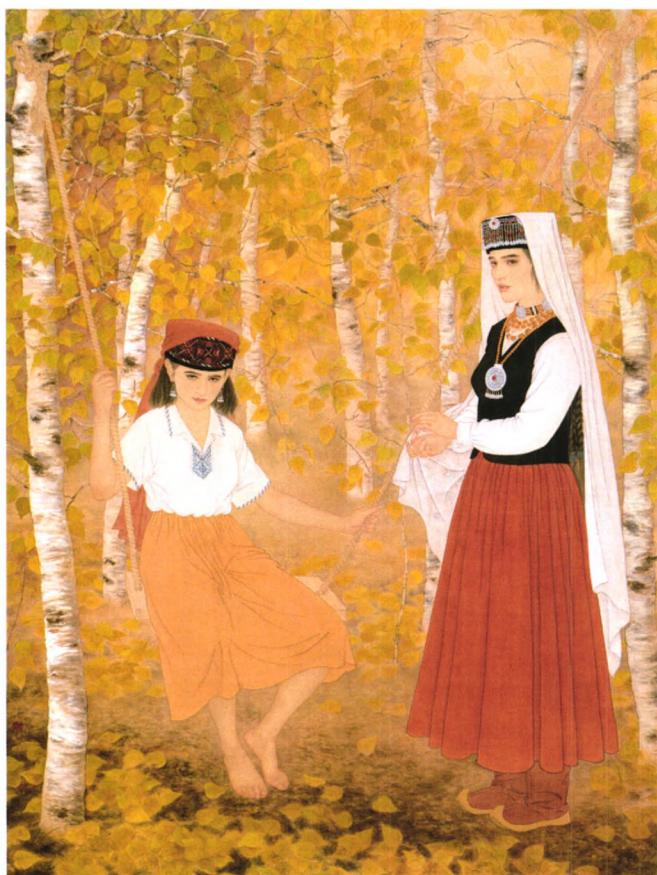


造型与“线”的契合

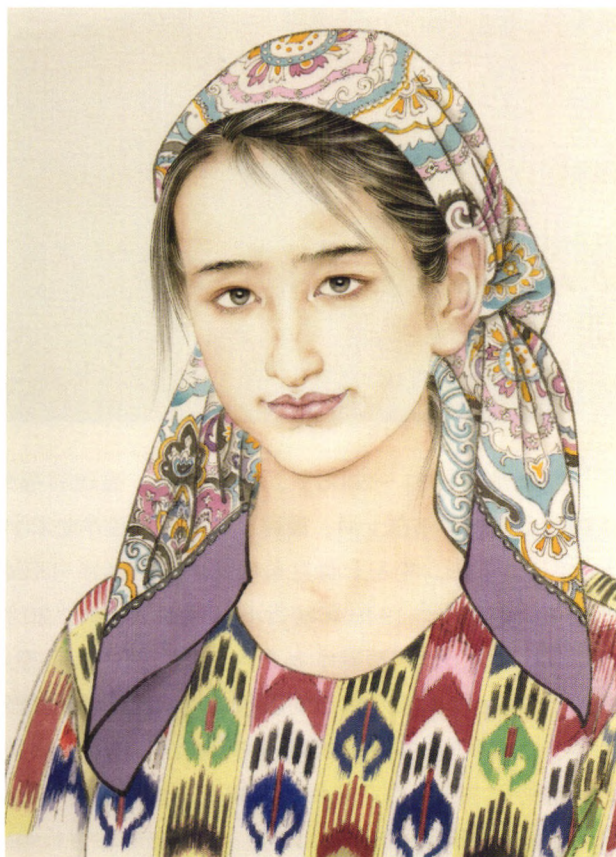
◆ 叶华



中国书法与绘画在成为艺术图像之前需经过长期的技能准备与训练。据初步统计，熟练掌握一门技艺至少需要连续一万小时左右的磨炼。这与形容京剧艺术“台上三分钟，台下十年功”的俗语不谋而合。

以毛笔为工具的线性艺术，包括书法，需要主体意识的高度专注，需要创作心态的持久稳定，需要清澈沉静而了无杂念。中国工笔画的线型结构从未失去它的现代感，因为它从诞生伊始就是抽象的视觉艺术。而工笔画的线条使用，则需要高度概括、萃取提炼。线条的虚实强弱、刚柔相济、起承转合、接引退让等各种关系，强化线条组织、布局、气势、程式等诸多要素之间的形式美感，使画面齐整丰富，细腻又不失厚重，真实而愈发贴切，与丰富多样的笔线精妙契合，形成中国工笔画独特的艺术风貌和气质品格。

- (左)《煦日》叶华 纸本 200 厘米×180 厘米 1998 年
- (右上)《国粹》叶华 绢本 180 厘米×190 厘米 2004 年
- (右下)《清秋》叶华 绢本 190 厘米×166 厘米 1997 年



■ (左上)《艾米娜》叶华 绢本 39 厘米×52 厘米 2012 年 ■ (右上)《小萌》叶华 绢本 39 厘米×52 厘米 2012 年
■ (左下)《丽娜》叶华 绢本 42 厘米×58 厘米 2013 年 ■ (右下)《古丽》(局部)叶华 绢本 39 厘米×52 厘米 2012 年

叶华, 男, 西安美术学院副教授、硕士研究生导师。