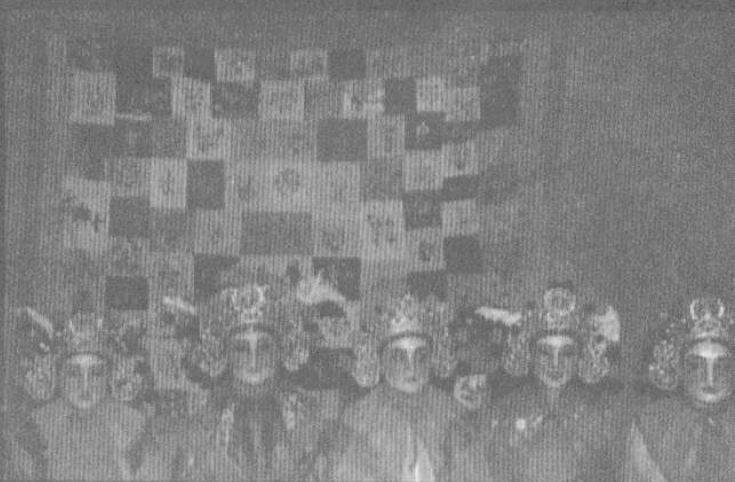




社火(二)

◎文/程书波

陇县位于陕西省西部,地处黄土高原腹地,具有黄土高原典型的地貌。在陇县至今仍保留着纯朴的民风 and 古老的民俗,处处体现着中华民族丰厚的历史文化沉积。陇县的婚嫁、丧葬、寿辰、庙会以及传统节日庆典都具有浓郁的传统色彩和民族风情,其中陇县“社火”是最具代表的民风民俗活动。每年的农历正月十五前后,每个村庄都要组织古老的社火表演,家家户户挂花灯,以此抒发人们对未来的憧憬。只要你到他们中去,你便可以领略到悠悠华夏文化的博大,更感受到一种难以按捺的冲动。



万方数据

