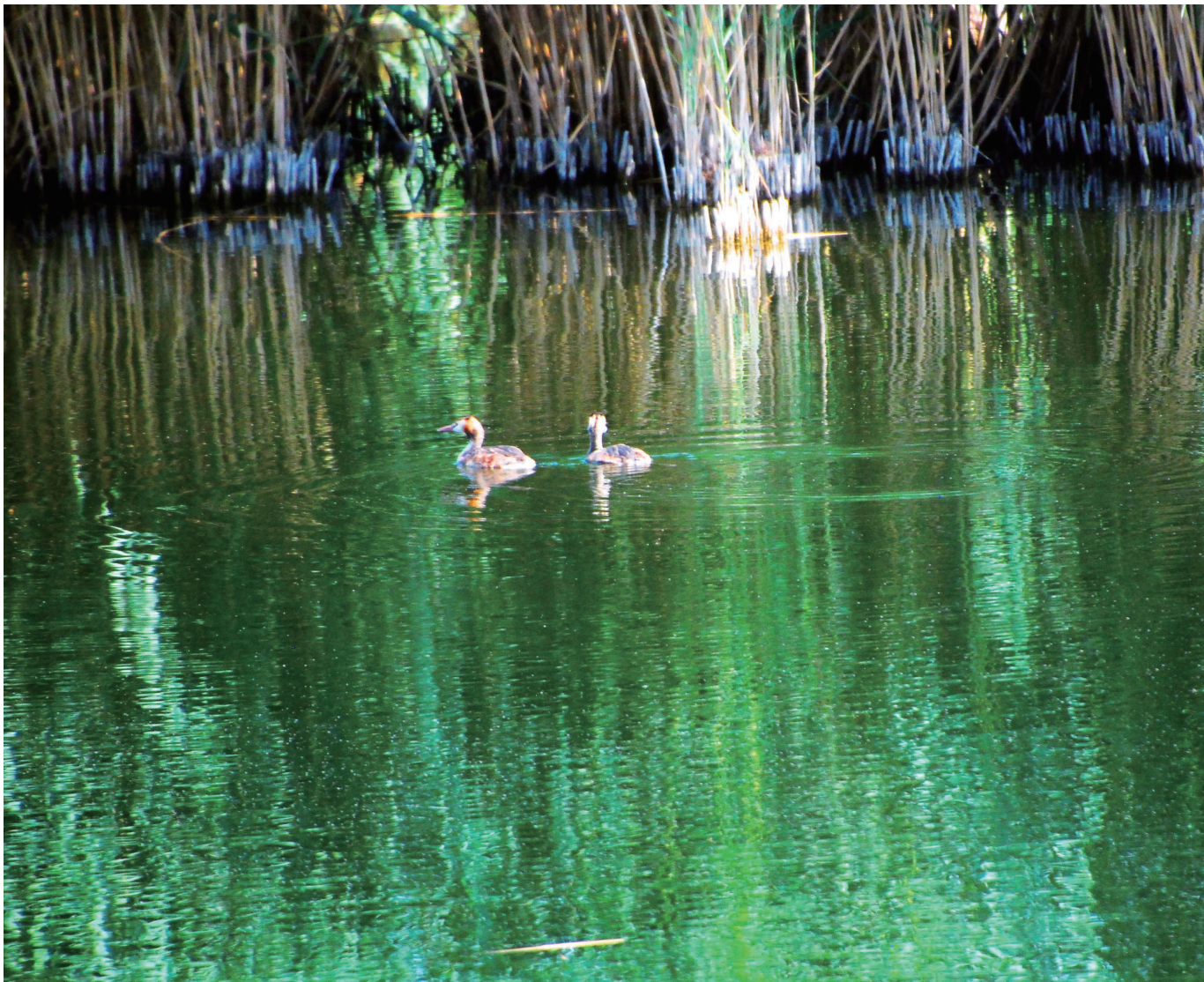


# 畅游大漠明珠神奇纳林湖

A Tour to the Pearl of the Desert Magic Nalin Lake

文 | 摄 冯赣勇



>> 湖中游弋的水鸟





>> 上：纳林湖沙岛上的骑骆驼  
下：纳林湖湖畔景观

天下黄河九十九道弯，在最大的几字弯头镶嵌着一个熠熠生辉的旅游新天地，这就是秦汉古郡、河套源头、百湖之县、蜜瓜之乡——磴口县。

磴口位于内蒙古自治区西南部，历来以巴彦淖尔的西大门著称，东依黄河，北靠阴山，西临乌兰布和沙漠。

夏秋两季，是这里最聚人气的旅游时节，有连续举办了 23 届的华莱士节，还有垂钓节、龙舟赛、庙会、敖包祭祀、祭河等节庆活动。

记者日前来到内蒙古巴彦淖尔市磴口参加新闻采访活动，在结束了整个活动之后，抽暇观光了磴口的几个自然与人文景观，所到之处无不给记者留下了深刻难忘的印象。其中富有大漠明珠之称的神奇纳林湖即是其中之一。

磴口县城距离景区大约 40 多公里，我们驱车从县城开始前往景区。我们特意到磴口县城中一个具有 20 年老字号的百顺羊杂小店品尝了一顿独具风味的特色早餐。一小碗羊杂汤加一小碟酸黄瓜外带一个被当地人称为焙子的火烧，虽然十分简单，但其口味却给记者留下了较深的印象。

在纳林湖风景区门首，正中间的一座手捧蓝色哈达的王昭君沙雕巨像，赫然醒目地矗立冲入人们的眼帘。这时，一位温文尔雅的小姑娘来到记者一行的面前，她告诉我们，她名叫张悦，她担任我们此行的导游。

张悦首先从景区门首的几座巨型沙雕开始对纳林湖的介绍。张悦指着大门两边的沙雕说：这里分别代表了蒙族文化和汉族文化。由于这里曾经是黄河故道，





>> 船行纳林湖芦苇荡

所以也曾留下了蒙古族的足迹。西侧沙雕就代表了蒙族文化，沙雕雕刻了那达慕大会的宏大场面。“那达慕”为蒙古语，汉语意为娱乐、游艺，是蒙古族人民长期的生产生活实践中创造出来的。在大会中有许多竞技项目，“摔跤，骑马、射箭”被称为男儿三艺，这也是每次大会必不可少的竞技项目。

记者一行漫步在纳林湖国际沙雕文化艺术园，迎门首先看到的就是主题为“雁塔驼铃”的沙雕。雁塔指的是陕西西安的大雁塔，驼铃则是说骆驼脖子上吊的铃铛，随着骆驼在沙漠中前行，铃声也悠悠响起。大雁塔本身是8世纪为保存玄奘法师也就是唐僧由天竺经丝绸之路带回长安的经卷佛像而建。接下来看到的就是反映当年成吉思汗争



>> 上：纳林湖上的水上漂移  
下：纳林湖门首的王昭君沙雕像

霸天下情景的一组沙雕。当年成吉思汗和他的儿子们一直打到欧洲多瑙河沿岸，大致到了现在奥地利的维也纳。所以当时的蒙古军队以及曾经匈奴王阿提拉都被欧洲人称为“上帝之鞭”，就是说欧洲人觉得他们是上帝派来惩罚他们的。

景区中沙雕题材可谓丰富多彩，从年代来说由远古到现代，从内容来说由国内到国外，从历史传说、经典事件到世界各国的著名景观都能在此浏览。例如俄罗斯圣瓦西里大教堂、“波兰的传说”主题、意大利的水城威尼斯、被称为古罗马神话中著名的“塞浦路斯岛女神”维纳斯等沙雕像；特别是园中还有阿富汗的著名的巴米扬大佛的重现，真是难得一见。这座大佛不光是佛教的历史遗迹，也是全人类的历史文化遗产。在历史上，这座大佛曾屡遭劫难，但都幸存下来，但最后还是被恐怖主义组织塔利班于2001年彻底炸毁。接着，看过以成吉思汗西征为主线打造的主题沙雕群后，最后还有一组刚落成不久的栩栩如生的以十二生肖为主题的雕塑。

位于纳林湖国际沙雕文化艺术园正中间的沙雕就是当年建立元朝的元世祖——忽必烈以及当年他建立的元朝政治经济文化中心——享誉世界的元大都。从这座沙雕上也能感受到当年元大都的恢弘气势，当时意大利人马可·波罗来到中国的元大都以后，认为这简直是一座“乌托邦”，用通俗的话来说就相当于不存在于世上的“天堂之城”。

纳林湖大约形成于2000多年前，

它是黄河故道加风蚀作用而形成的自然湖泊。旧





>> 精彩的水上花样表演

时黄河在阴山脚下，由于地壳运动，大陆板块相撞，使得阴山山脉不断抬高，黄河因此多次改道，2000 多年的变化为今天的纳林湖创造了便利的条件。纳林湖东靠黄河，西临阴山山脉，四乌兰布和沙漠腹地最大的集生态、科考于一体的具有较高旅游价值的淡水湖泊，湖面呈不规则半月形，哭死一天腾飞的巨龙，总面积 1500 公顷，净水面积 1.8 万亩，东西长 10.8 公里，南北最宽处达 2.6 公里，平均水深 3.5 米，最深处可达 8 米。“纳林”在蒙古语中是阳光的意思，所以纳林湖又被称为阳光之湖。

张悦指着身旁茂密的芦苇中的湖水说：我们纳林湖是我国西北地区重要的鸟类迁徙和繁衍地，也是乌兰布和沙漠腹地最大的一块湿地；其湖水水质清冽，达到国家二类水质标准，湖中有

百余种候鸟和多种鱼类在这里生长繁衍，其中有国家一、二级保护鸟类白天鹅、黑天鹅、灰鹤、白鹭、灰鹭、鸿雁、雉鸡、野鸭等十二种；黄河鲤鱼、红眼、草鱼、鲫鱼、鲢鱼、鳙鱼、武昌鱼及湖虾、湖蟹等二十多种水产品和农副产品被国家农业部列为“绿色无公害产品”，在周边地区享誉盛名。

我们登上一艘电瓶动力的二层观光游船，

虽然速度不快，但是船舶行驶在苇荡迷径中别有一番情趣。虽然当天艳阳高照，酷暑异常，但在船行湖中，微风拂面，还挺凉快。随着游船向湖中纵深游弋，只见湖面蜿蜒曲折，芦苇如茂林修竹，蓬勃向上，它们郁郁葱葱地生长着，或如港湾，或如街巷，或如华盖，又或如屏障。

张悦介绍说，纳林湖的芦苇名为铁杆芦苇，



为什么叫它铁杆芦苇？一是它的杆子比较硬，二是纤维好。苇杆可以用来做人造丝，人造棉等，也可用来编织席或帘；嫩时含大量蛋白质和糖分，为优良饲料；嫩芽也可食用；花絮可作扫帚，根状茎叫做芦根，中医学上入药，性寒、味甘，功能清胃火，除肺热；有健胃、镇呕、利尿的功效。芦苇可以增添优美的景色，可以净化水质，过滤水中的杂质，还可以产生经济效益。

每当到了冬天就是收割芦苇的季节，它有多重的利用价值。纳林湖被评为国家湿地公园，这跟纳林湖的水是密不可分的，纳林湖的水是黄河水，有两个进水口，水质非常好。纳林湖水质优良的另外一个因素就是依靠它独特的地理位置，巴彦淖尔市本身就是农业城市，没有轻工业和重工业的污染，靠黄河的供给，湖水是流动的，所以湖水特别的清澈。

经过曲径通幽的芦苇荡后，泛舟纳林湖宽广的水面，此时，凭栏远眺，远处是惊飞的水鸟，再远处则是在天边云彩掩映下拥有粗犷线条的豪迈的阴山山脉，这一切，都是纳林湖最让人流连忘返，美不胜收的景色。

在纳林湖不光有水，芦苇，而且还有沙漠。沙漠不仅有旅游的价值，而且还有医用价值，夏天的阳光将许多对人体有益的元素都聚集在金沙之中，灼热的沙子不仅可以治疗脚气，关节炎，又可以补充部分微量元素，还可以舒筋活血，消除疲劳。

游船抵达北岸码头，记者随游人登岸，这里为纳林湖的沙漠旅游项目景区。在纳林湖的阳光金沙滩和阳光银沙滩上有许多娱乐项目可以供游客游玩，例如水上飞伞、飞鱼、水上竹排、自驾游艇、摩托艇，越野车基地、拓展射击场、自助烧烤等游乐设施。

记者一行乘游艇在湖上飞驰了一圈，好不刺激。游艇冲出码头极速驶向湖中，开游艇的小伙子，面孔黝黑，充满了活力，他游刃有余地驾驶着小艇劈波斩浪，忽而向一侧大角度的倾斜，顿

时引来游客们的尖叫声，当船体刚刚正过来后不久，突然又向另一侧倾斜，水花打在人们的身上，而惊喜的笑容却洋溢在人们的脸上。可以说，乘飞艇在纳林湖上一游，绝对是一种“玩的就是心跳”的体验。

游艇回到码头，这时纳林湖独特的水中飞人表演开始，只见一个身体健壮结实的小伙子，穿上专用的器械跳进湖中，突然，小伙子从湖中的水面腾空跃起，足下带起一股白色的水柱，他在空中进行着各种姿势的表演，让岸上观赏的游客们看的瞠目结舌，目瞪口呆，真是令人叹为观止，随即一阵热烈的掌声与喝彩的欢呼声响起来，久久地回荡在湖畔。

在回程途中，送我们回返的司机石兵问记者一行的此行观感，大家无不赞不绝口。石兵说，我们纳林湖今年还增加了“西部湿地第一漂”水上漂流项目。近三年，我们纳林湖景区将重点规划实施一门、二场、三心、四园、五区、六岛、七绝、八景等诸多项目，逐步循序渐进地实施完成，那时你们再来肯定还会感到更加惊喜…… ■

>> 纳林湖生态景区中的沙生植物

