

八宝山阵风为害的警示

A warning and inspiration from the gust disaster in Babaoshan region

季宗 文 / 图

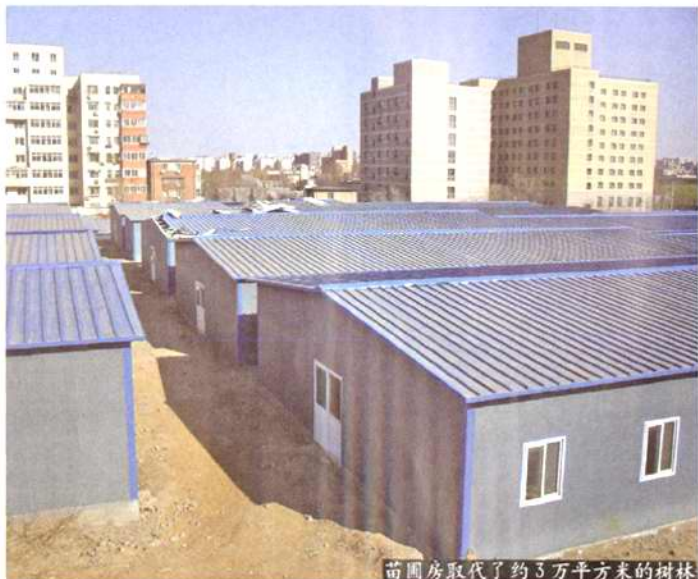
突起阵风，房顶飞腾 2011年3月27日13时许，北京市石景山区八宝山东南坡，突起一阵大风，将新建成的4排苗圃房（尚未使用）的部分房顶揭开，卷入空中，向东飞越围墙，飞向玉泉西街，散落在西街东侧的电线上、3层小楼的楼顶、门前和院中。

幸好这天是星期日，百米外的玉泉路小学无学生来上课；加之时当午后，没有行人来往，结果是有惊无险。否则，散落的房顶残片势必砸伤行人。又因房顶残片为又薄又轻的泡沫塑料，虽坠落在路边和院里的小汽车上，悬挂在电线上，也都未致大害。

毁林建房，天怒人怨 阵风为害令何家坟社区居民又惊奇又气愤。他们说：我们世代祖居此地，从未见过、也从未听说发生过风揭房顶的事。这次风揭房顶是“老天爷”对毁林建房者的惩罚，是建房者自食其果。

原来，苗圃房址本是一大片茂密的林地，2010年某部门先将树林砍伐（估计被伐林地面积约有3万平方米），而后建起了一排排苗圃房。

风害根源是毁林建房 3月27日阳光灿烂，天气晴暖，苗圃房大面积蓝



苗圃房取代了约3万平方米的树林



房顶被阵风撕开，腾空飞去

土路和铁栅栏的前后左右
原来全是茂密的树林



房顶残片散落在玉泉西街东侧的电线上



色房顶毫无遮挡，经日光长时间暴晒，吸收大量光热后，表面气温骤然升高；但周围、特别是西边和北边林地的气温仍然较低，遂引起局部空气强烈对流，于是突然生成一阵大风。房顶残片飞向东南，表明阵风是由西北吹向东南的；房顶残片飞行距离仅约50来米，便无力继续飞行，表明阵风力量不够强大，没有后劲，不是远来的大风，而是“土生土长”、随生随灭的当地风。

阵风为害的警示 城市建设用地固然十分紧缺，但绝不能征用城中林地，牺牲优美的生态环境。毁林（面积竟达数万平方米）建房是对生态环境的严重破坏，势必会引起大自然的报复。城中林地好比城市之肺，必须倍加珍惜、妥为保护，使其充分发挥调节小气候的作用，达到人与自然和谐相处。

地方政府部门的负责官员应当切实强化环保意识，慎用手中的审批大权。如某种建设项目可能损害生态环境，立项前应广泛征求当地民众的意见，顺乎民意的，才可动工兴建。不要只是高呼保护环境的口号，只是悬挂保护环境的标语，一定要切切实实地杜绝毁林建房之类的事继续发生。❶