

散文佳作:

# 心若淡定 便是优雅

●杨旭

漂亮的女人未必优雅,优雅的女人必然淡定。

漂亮女人多指外表的俊俏,是一道流动的风景,一眼皆可望之。因此,众人逐之。

有人说,漂亮是女人拥有的一张特殊通行证,此理,世人皆知。漂亮女人与丑女人相比,确实经常得到天壤之别的待遇。美女的待遇有时是丑女拼尽洪荒之力也难以比肩的。用年轻人的话说就是:这,是个刷脸的时代。但是,我不以为然。大概是自己不在美女范畴之故吧。

我家有姊妹五个,按年龄我行二,按长相我行末。因为,无论是从五官的精致程度上、搭配协调上,还是肤色、肤质等方面我均是姊妹五个中的末位。也曾心中无数次地自怨自艾,羡慕姐姐的浓眉大眼,羡慕妹妹的肤如凝脂,但是,终究只是徒增烦恼。有日,忽然看到关于“漂亮、善良、气质”三个层次的论述,遂茅塞顿开。想来,漂亮,确实是最不值得炫耀的事情,因为,他不源于你,与你无关,那是父母所赐。而

优雅,却是一个人本身长久修炼的结果,是知识的累积,是世面的印证,是经历风雨之后的宠辱不惊,是闲看花开花谢,静观白云苍狗。记得一位移居北欧的同学说:在那里,如果你夸一个孩子漂亮,家长大多不会露愉悦之色;但是,如若你夸孩子努力,家长一定会喜不自禁。

于是,想起那个被宋子文爱了一生,牵挂一生的女人盛爱颐。

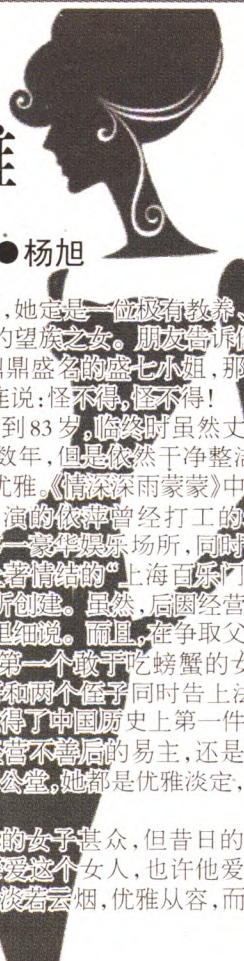
盛爱颐,民国名媛之一。她与同时代的陆小曼、林徽因相比,肯定不算漂亮。但是,一生却深得宋子文的爱慕。当时宋子文担任盛爱颐的家庭教师,但盛爱颐的母亲觉得宋子文虽然长得不错,但是“家世一般,其父亲是在教堂中拉洋琴的”,所以没有同意他的求婚。因此,宋子文未能如愿。

记得盛爱颐的晚年生活在上海,在她居住的别墅路边有一个马路菜市场,买菜卖菜的人熙熙攘攘,川流不息,有并不认识她的人从她门前经过,她都微笑视之。有人说:从她手拿雪茄烟的坐姿、雪茄烟芳香的味道以及看到世俗小贩时给予的淡淡微

笑中就能断定,她是一位极有教养、有学识、见过世面的望族之女。朋友告诉他:那就是上海滩鼎鼎有名的盛七小姐,那人才恍然大悟,连连说:怪不得,怪不得!

盛爱颐活到83岁,临终时虽然丈夫早已去世,孀居数年,但是依然干净整洁,一脸淡定,从容优雅。《情深深雨蒙蒙》中,“小燕子”赵薇饰演的依萍曾经打工的地方——上海滩第一豪华娱乐场所,同时凝聚着上海几代土著情结的“上海百乐门歌舞厅”就是由她所创建。虽然,后因经营不善易主,不在这里细说。而且,在争取父亲遗产上,她也是第一个敢于吃螃蟹的女人。她把三个哥哥和两个侄子同时告上法庭,而且稳稳地赢得了中国历史上第一件女权案。不管是经营不善后的易主,还是面对困境时的对簿公堂,她都是优雅淡定,不急不躁。

世间漂亮的女子甚众,但昔日的财政部部长却终身深爱这个女人,也许他爱的就是她骨子里的淡若云烟,优雅从容,而又自信笃定吧。



诗说石景山古迹

## 法海寺

曲径通幽好迎风,信步林荫鸟伴鸣。红墙碧瓦依稀现,暮鼓晨钟隐约听。门前古柏刻沧桑,庙中壁画显真容。葱茏毕竟遮不住,法海禅寺宝殿雄。

## 双泉寺

枫红叶落寒鸦徘,闲寂幽山引客来。冷雨潇潇游人杳,秋风瑟瑟踏残台。惟遗圮废三五室,幸存合围双对柏。何时善信葺颓壁,古刹重辉佛光开。

白继武

## “十三五”提升全民科学素质 科普答题

1. 高血压判断标准是?
  - A. 高压高于或等于140, 低压高于或等于90
  - B. 高压高于150, 低压高于90
  - C. 高压高于150, 低压高于100
  - D. 高压高于140, 低压高于100
2. 下列哪类人群适合熟吃水果?
  - A. 糖尿病患者 B. 高血压、高血脂人群
  - C. 胃肠功能较弱的人 D. 谁都可以吃
3. 消化性溃疡更宜多吃?
  - A. 泡菜、腌菜
  - B. 粗粮、韭菜、竹笋、腊肉等
  - C. 浓肉汤、辣椒等
  - D. 牛奶、鸡蛋、鱼肉、瘦肉
4. 舌尖可以辨别的基本味觉是?
  - A. 甜味 B. 苦味 C. 酸味 D. 咸味
5. 伤口愈合的时候感觉到痒,是什么在生长?
  - A. 结缔组织 B. 血管 C. 肌肉 D. 骨头

答题者可以通过扫描二维码,关注“科协微科普”微信公众号,并回复“期数(如9/1)+姓名+答案+手机号”至公众号进行参与。如果你答对,就有机会参加抽奖,赢取科学奖励。上期答案:1.A 2.A 3.B 4.A 5.A

9月份获奖名单:王谦玲、王保红、付燃、赵晓飞、韩向华、浮萍、杨茂、申川玲、张维、木子。



雪峰

抒怀

爱玛裕家居购物广场 AMAYU HOME SHOPPING CENTER

置家、装修不用急

爱玛裕一站全办齐

打造京西综合商业航母

咨询热线: 88785688 88785578

地址: 石景山区双峪路35号(阜石路西尽头双峪环岛东300米路北) 乘车路线: 370、929、931、981、992、运通101、快速公交4路侯庄子站。