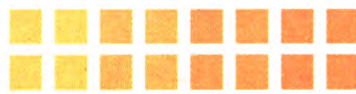


# 创思路 转理念 稳步推进石景山区旅游大发展

## ——2013年石景山区旅游大盘点暨2014年要点

2013年,石景山区旅游委以单一部门推动向部门综合联动转变为着力点,重点推进了体制机制、发展理念、工作思路的创新,实现了重大项目落地,提升了品牌活动、公共服务及行业建设水平,推动了旅游产业融合发展。年内,全区旅游业呈现积极增长趋势,实现旅游综合收入38.69亿元,同比增长12.30%,接待人数892万人次,人均消费较去年同期有明显提高。



### 重点工作稳步推进

#### 1. 创新体制机制,做好科学规划

召开旅游发展大会,提出了未来三年我区旅游业发展思路,公布了《关于加快石景山区旅游业发展的实施意见》,设立了石景山区旅游发展专项资金,成立了由17个部门参与的“石景山区旅游发展领导小组”,制定了《石景山区旅游发展领导小组机构及职责》,健全了旅游产业发展联席会工作机制,为今后旅游业持续健康发展规划了蓝图,提供了组织财力基础保障。

#### 2. 抓好重点项目,带动区域发展

2013年4月份申请了世界旅游城市体验中心及总部基地建设项目落户石景山。体验中心一期建设于9月12日在北京国际雕塑公园南区、世界旅游城市联合会峰会活动中光彩亮相。项目规划面积36.9万平方米,运用立体投影、数字展示、三维动漫、4D影院等高科技手段,以实体和人机互动形式展示世界旅游城市联合会会员城市的自然景观、风土人情。

总部基地项目拟在国际雕塑公园北区建设集交往交流、旅游交易、宣传推介、文化体验和旅游休闲功能为一体的北京国际旅游中心大厦,成为会员城市交往、旅游产品交易、城市媒体展示的立体平台。

#### 3. 争取资金支持,促进功能区建设

全年向市旅游委申报了世界旅游城市体验中心、八大处文化景区旅游配套设施提升建设,首钢工业文化旅游区建设等五个重点项目。积极协助石景山游乐园CRD动漫剧场改造项目申报市文创资金支持,对区属星级酒店开展了会奖旅游项目申报培训工作。

加快推动首钢工业文化旅游区建设,利用首钢主工厂区的工业遗址,协助打造“一山、两湖、三环、四区”整体

布局的工业文化旅游区。协助打造3、4号高炉前露天剧场,推动首钢完成建设群明湖灯光艺术广场二期,开设小火车环湖和环厂线路游,展示重量级大拖车等原有设施设备,推出工业旅游线路。2013年9月,“首钢工业文化旅游区”成功获批北京市3A级旅游景区。

配合西山八大处管委会,做好文化景区的筹备建设工作。协助编制完成《西山八大处历史文化风景区旅游规划》、《西山八大处文化景区总体规划》等。

#### 4. 培育旅游活动,提升消费能力

通过以“春”“夏”“秋”“冬”为主题的四季旅游活动,全面整合我区旅游资源,实施品牌战略,丰富和深化活动的文化内涵,在主题和形式上谋求突破。将“春”“夏”“秋”“冬”四季旅游活动打造成“活动有亮点、四季有主题、企业齐联手、群众参与高”的石景山文化旅游品牌。

为进一步整合资源、吸引游客,我委通过对区内重点景区的梳理、整合和提升,丰富内容与内涵,深挖放大景区独特的文化旅游影响力,推出“登翠微峰顶,眺首都全貌,访八处古刹,拜释迦牟尼佛牙舍利——八大处祈福纳祥之旅”;“登功碑阁赏十里钢城昔日全貌,置三高炉体验‘当一天炼铁工人’——‘铁色记忆’首钢工业文化旅游区一日游”;“别样城市,同样心动——世界旅游城市体验中心、北京国际雕塑公园特色体验游”三条精品线路。组织市重点地接旅行社代表进行了实地考察推介,并在市区两级媒体上进行了多次推广宣传。

#### 5. 促进宣传推介,拓展交易渠道

推动具有区域特色旅游商品的研发与推介,鼓励企业围绕“石景山”为主题研发设计新颖的旅游商品,推动区内旅游特色商品向“北京礼物”旅游商品转化,组织企

业参加2013年北京市旅游商品大赛,送选的“北京风景”系列纪念墨和八大处祈福系列——“纳福”U盘在参赛的1769件候选商品中脱颖而出,荣获铜奖。组织设计极具我区文化特点和历史特征旅游商品,以“北京礼物”店为引领,制作相关特色旅游纪念品。

拓宽思路,完成我区旅游宣传“六个一”服务项目,即:编辑一册旅游故事书、拍摄一部旅游宣传片、设计一个旅游新标识、制作一本会议者手册、开通一个旅游微博、引进一个旅游合作载体,全年外宣报道近百频次。

#### 6. 优化旅游环境,提升公共服务

加强应急值守,认真抓好全区旅游安全工作。加强旅游景区周边环境整治,开展全区旅游行业安全隐患大排查,建立基础台账,实施滚动销账,严格环境卫生管理,严抓食品安全管理,开展冬季预防煤气中毒和夏季旅游防汛工作,认真组织旅游行业消防演练活动,切实加强消防工作“四个能力”建设。落实市旅游委A级景区便民服务项目。为A级景区安装安全标识牌、旅游信息触摸屏和五种文字全景牌,推动建设自助导游系统。投资601万元提升老山郊野公园旅游配套设施,改造公共厕所、停车场和林下休憩空间,增设公园座椅、果皮箱、标示牌、示意图、游客须知等设施,使公园环境建设日趋完善。在全区主要道路安装45块旅游区交通标识牌。联合区委组织部、区人保局等5个部门举办石景山区旅游饭店行业3个工种(中餐摆台、客房服务员、中式烹调)的技能大赛。组织区域旅游咨询服务站点工作人员参加全市互访、咨询推介以及知识竞赛等交流活动,提升旅游咨询服务技能。



2014年,我区旅游工作将认真落实十八届三中全会精神,以更高的站位、更宽的视野、更大的力度,推动产业转型升级,提升旅游产业发展潜力。以旅游产业发展为核心,利用整合提升等手段,构建高效能高附加值的产业集群。以政府主导、部门联动、市场运作、社会参与为发展模式,以加快旅游资源转化为重点,以提升旅游服务质量为核心,以建设行业服务体系为支撑,重点完成“一二三六”工作计划,把旅游业打造成重要的战略性支柱产业和人民群众更加满意的现代服务业。

### 2014年工作要点

#### 1. 制定一个行动计划,打造旅游发展新格局

出台《石景山区旅游发展行动计划(2014-2015年)》,以《关于加快石景山区旅游业发展的实施意见》为抓手,细化分解“十二五旅游发展规划”,指导未来两年重要功能区、重大项目、重点活动及具体事项的推动落实。

#### 2. 抓好两个重大项目,树立旅游品牌新形象

努力推动世界旅游城市体验中心项目的市场运营,加快世界旅游城市总部基地项目的立项申请和用地规划的调整。打造京西文化旅游观光带。以世界旅游城市体验中心为核心,游乐园、郊野公园、莲石湖公园为辐射,实行“一心三园、三点联动”构建文化娱乐新支点。

#### 3. 加快三个旅游区建设,提升旅游产业新层次

积极配合西山八大处文化景区建设,继续加快工业文化旅游区三期项目的推进力度,推进数字动漫娱乐区建设,完善基础服务设施,提升服务水平。

#### 4. 做好六项重点工作,推动旅游产业新发展

探索成立旅游发展有限公司;培育休闲养生度假产品;精心筹划四季品牌活动;加强宣传推介力度;抓好旅游安全管理工作;加强旅游协会的建设力度。

#### 5. 增强产业联合度,促进旅游发展新融合

与文化融合,提升区域文化吸引力,丰富旅游文化市场;与商务融合,以大型商务区为核心,荟萃餐饮、娱乐、文化、休闲企业,打造旅游休闲商业街区;与科技融合,鼓励企业利用新技术研发旅游商品;与体育融合,挖

掘体育休闲功能,开发新型旅游项目。

#### 6. 健全公共服务体系,加强服务规范管理

加大“智慧旅游服务平台”建设力度。初步实现旅游监管职能智能运行、旅游企业网络运营、旅游者“智慧旅游”;加强经济型连锁酒店的规范管理,完善行业统计及安全防范工作制度,探索相关考核奖励机制,促进住宿业安全防范工作实现“零风险”目标。

#### 7. 加强委内队伍建设,提高党性思想觉悟

以“转作风、倡服务”为主题,全面深入开展党的群众路线教育实践活动,认真抓好活动的组织指导和自身活动开展,着力在加强党员干部理想信念、推进“四风”建设、完善为民服务制度等方面下功夫,提高办事效率,加强旅游行业的人性化管理,在加快旅游业发展的关键问题上取得新突破。